

# WIR SETZEN ZEICHEN.

[www.signunddesign.com](http://www.signunddesign.com)



**So sind wir.**

**DRUCKFRISCH.**

**DIGITAL.**

**SOCIAL.**

**WIRKSAM.**

**AUTHENTISCH.**

**ANDERS.**

## Fakten.

- Gründung 1995
- 37 engagierte Mitarbeiter
- 5 Mio. Jahresumsatz
- Nr.1 in der Vermietung mobiler Werbeanlagen
- eigenbetriebliche Forschung
- IHK Ausbildungsbetrieb
- Mitglied bei „Die Familienunternehmen“



# Unser Spektrum.





## **Wir forschen.**

Anerkennung für Innovationskraft.  
Unsere KI-gestützte Touren- und Abwicklungssoftware ist als Forschungsprojekt eingestuft.

**NEUARTIG.  
SCHÖPFERISCH.  
SYSTEMATISCH.  
REPRODUZIERBAR.**



## **WordPress.**

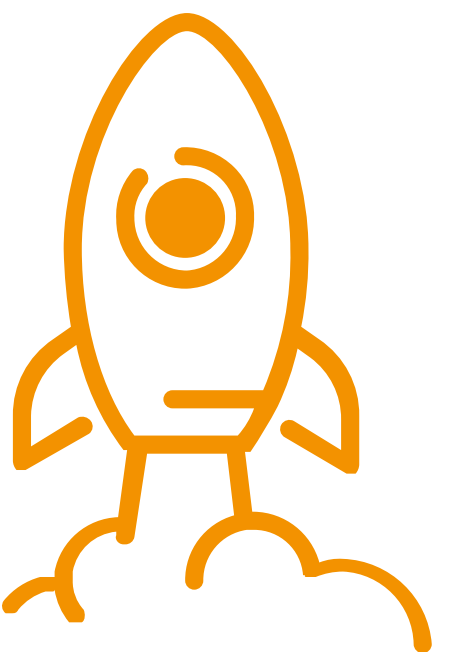
99% unserer Projekte basieren auf WordPress.  
Wir entwickeln abseits von gekauften Themes  
und Themebuildern individuelle und zielgerichtete  
WordPress Webseiten.

**PFLEGELEICHT.**  
**PERFORMANT.**  
**ERREICHBAR.**  
**SICHER.**



# Unser Workflow.

- Analyse & Beratung
- Abnahme Konzeption
- Freigabe Screendesign
- Content-Integration
- Funktionstest
- Qualitätssicherung
- Infomationsarchitektur
- Design & Prototypen
- Template-Umsetzung
- Sonderentwicklung
- Freigabe Launch





# UND SONST?

[www.signunddesign.com](http://www.signunddesign.com)



## Für wen arbeiten wir?

SIGN+DESIGN arbeitet für viele unterschiedliche Unternehmen in diversen Branchen.

**BAUBRANCHE. LEBENSMITTEL.  
VERSICHERUNG. HANDWERK.  
INDUSTRIE. DIENSTLEISTUNG.  
ÖFFENTLICHE HAND. LOGISTIK.  
GESUNDHEITSWESEN.**





## 2.2 SCHUTZZONE (OHNE CLAIM)

Bei der Verwendung des Logos, sollte es von freiem Raum umgeben sein, um seine Sichtbarkeit und Wirkung zu gewährleisten. Es sollten keine grafischen Elemente jeglicher Art in diese Zone eindringen.

Um den umlaufenden Freiraum des Logos zu ermitteln, gilt die Höhe der reinen Wortmarke als Maßstab.



X = Höhe Wortmarke

2.1 LOGO | 2.2 SCHUTZZONE

*Vielfältig wie ich!*



**GEMEINDE  
SCHWALMTAL**

*Vielfältig wie ich!*

Erio  
comnis mod  
quae

**Hier werd' ich groß!**

Ne volorep udiplen dipsaest, coriae modit  
porem ati velisciatet ut ape anistiis

[www.schwalmtal.de](http://www.schwalmtal.de)

**GEMEINDE  
SCHWALMTAL**

Der Bürgermeister · Markt 20 · 41366 Schwalmtal

**Max Mustermann**  
Position 1  
Position 2  
Position 3

T. 01234 567 89 - 10 · F. 01234 567 89 - 20  
[max.mustermann@gemeinde-schwalmtal.de](mailto:max.mustermann@gemeinde-schwalmtal.de)  
[www.schwalmtal.de](http://www.schwalmtal.de)











**easy  
egg** 

















## **Wir stellen uns.**

Manchmal ist es der frische Blick von außen, unvoreingenommen und voller Neugierde, der die Tür zu kreativen Lösungen öffnet.

**FACHWISSEN IST WERTVOLL.**

**DENNOCH GLAUBEN WIR**

**DIE BEGEISTERUNG FÜR DAS NEUE**

**IST BAHNBRECHEND.**

**DIE BEGEISTERUNG FÜR DAS NEUE  
IST BAHNBRECHEND.**

**DANKE.**